

# MONTHLY MEMBERSHIP PROGRESS REPORT

STANDORT AUSTRIA

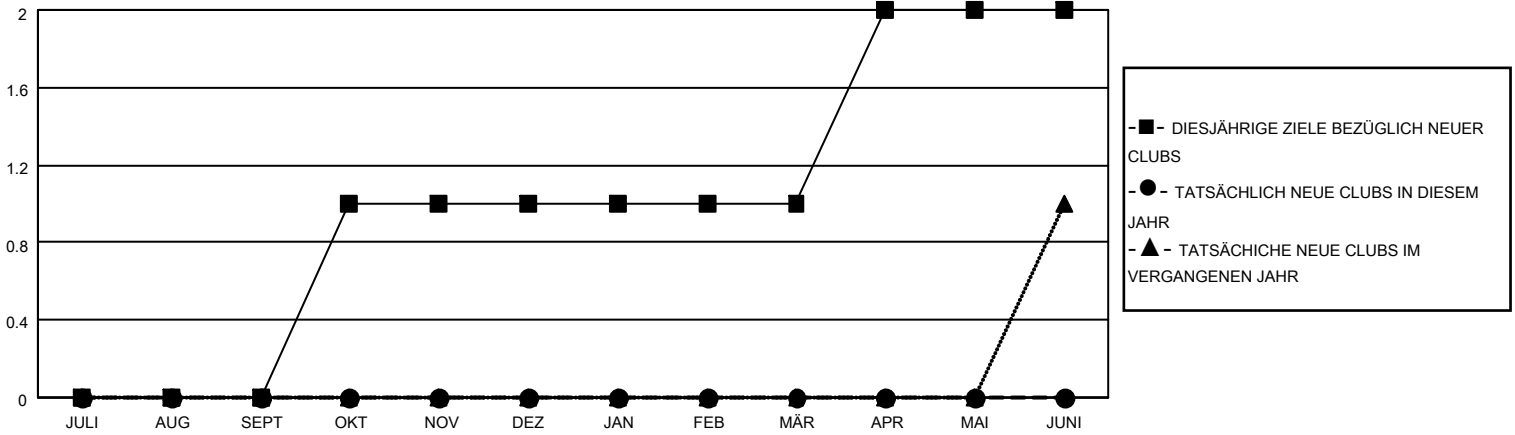
District 114 W

Results as of: 8/31/2021

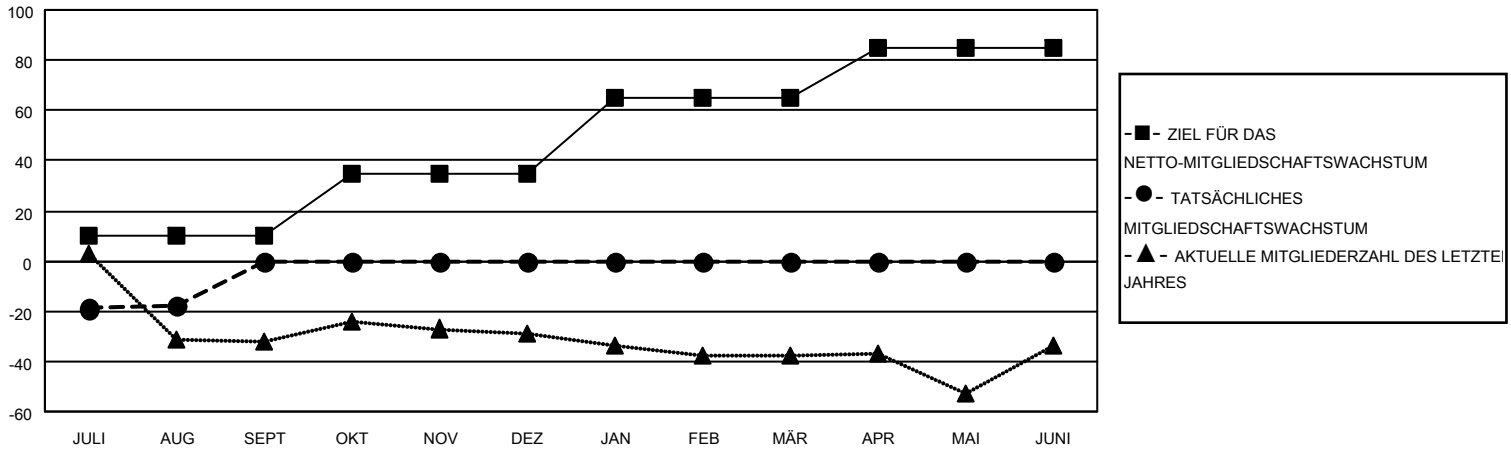
| Clubs                    |                 |            |                  |
|--------------------------|-----------------|------------|------------------|
| ERGEBNISSE FÜR 2021-2022 |                 |            |                  |
| QUARTAL                  | ZIEL NEUE CLUBS | NEUE CLUBS | AUFGELOSTE CLUBS |
| JULI/AUG/SEPT            | 0               | 0          | 0                |
| OKT/NOV/DEZ              | 1               | 0          | 0                |
| JAN/FEB/MÄR              | 0               | 0          | 0                |
| APR/MAI/JUNI             | 1               | 0          | 0                |

| Pro Mitglied             |  |   |   |
|--------------------------|--|---|---|
| ERGEBNISSE FÜR 2021-2022 |  |   |   |
| QUARTAL                  | ZIEL FÜR DAS NETTO-MITGLIEDERSCHAFTSWACHSTUM | TATSÄCHLICHES MITGLIEDERSCHAFTSWACHSTUM | AKTUELLE ANZAHL ABGEMELDETER MITGLIEDER (einschließlich Transfermitglieder) |
| JULI/AUG/SEPT            | 10   | 15                                      | 25  |
| OKT/NOV/DEZ              | 25   | 0                                       | 0   |
| JAN/FEB/MÄR              | 30   | 0                                       | 0   |
| APR/MAI/JUNI             | 20   | 0                                       | 0   |

ZIELE UND TATSÄCHLICHE NEUE CLUBS KUMULATIV



ZIELE UND TATSÄCHLICHE MITGLIEDER KUMULATIV



ABGEMELDETE CLUBS: 0

AUSGETRETENE MITGLIEDER

|                |           |
|----------------|-----------|
| VERSTORBEN     | 4         |
| CLUB AUFGELOST | 0         |
| SONSTIGES      | 21        |
| <b>GESAMT</b>  | <b>25</b> |

6 VON 89 CLUBS HABEN 1 ODER MEHR NEUE MITGLIEDER AUFGENOMMEN

[KLICKEN SIE HIER FÜR KUMULATIVE MITGLIEDERSCHAFTSDATEN](#)

GESCHLECHTERVERTEILUNG

|                      |                |
|----------------------|----------------|
| MANN                 | 2,636 (87.05%) |
| FRAU                 | 392 (12.95%)   |
| NON BINARY           | 0 (0.00%)      |
| PREFER NOT TO ANSWER | 0 (0.00%)      |

GESAMTANZAHL DER MITGLIEDER IN EINER FAMILIENEINHEIT 34

FAMILIENMITGLIEDER, DIE NUR DIE HÄLFTE DER INTERNATIONALEN BEITRÄGE ZAHLEN 16